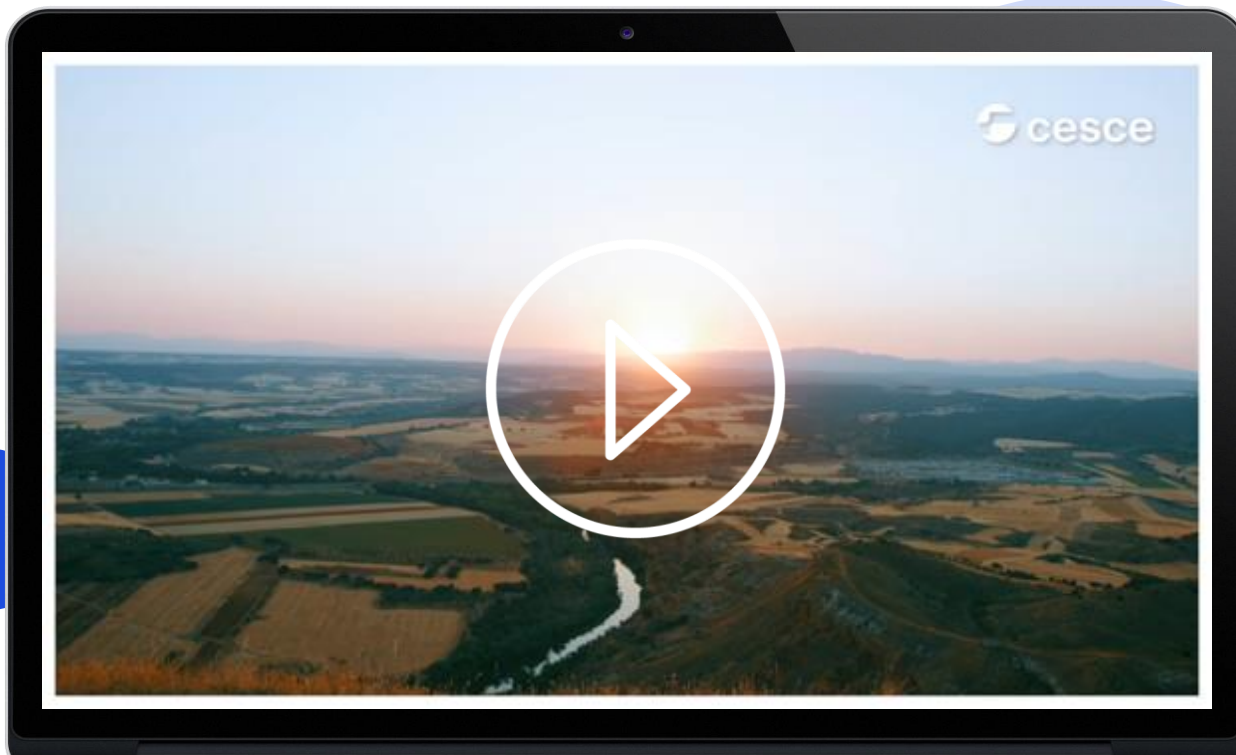




Seguros de tu éxito

# Cesce, seguros de tu éxito

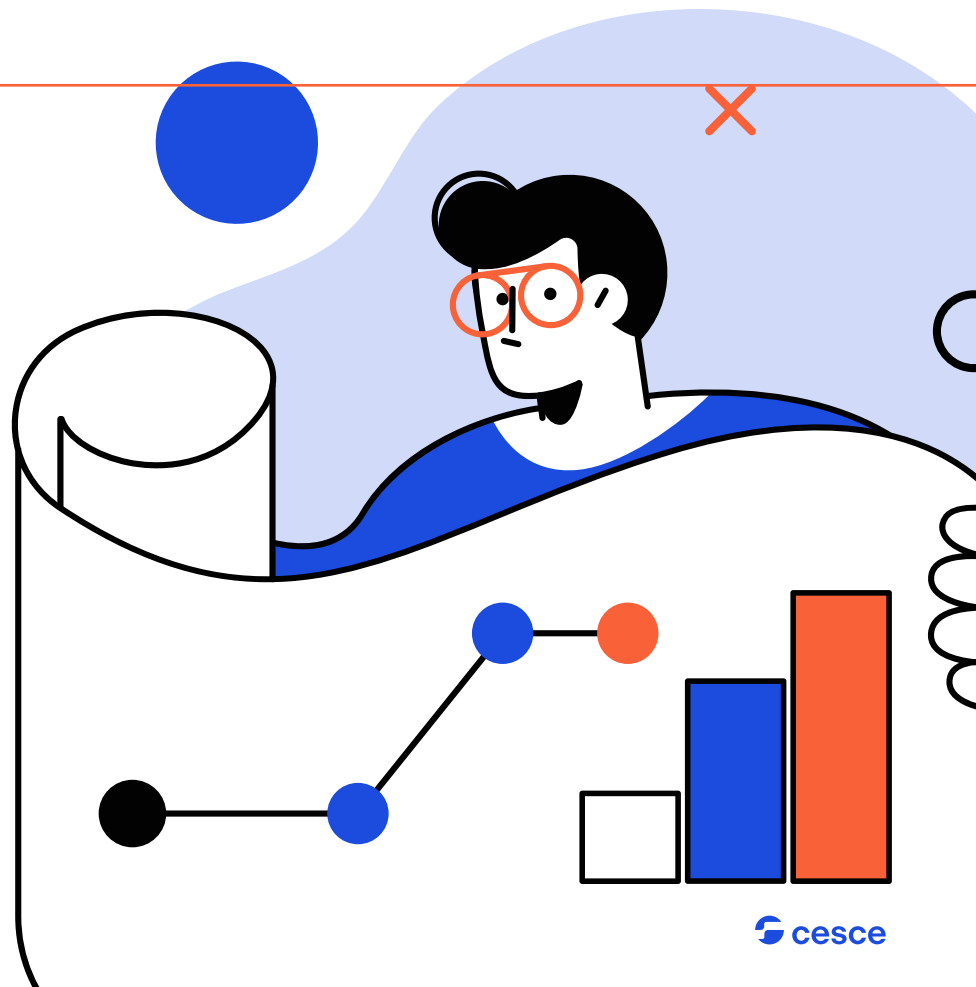


# ¿Quiénes somos?

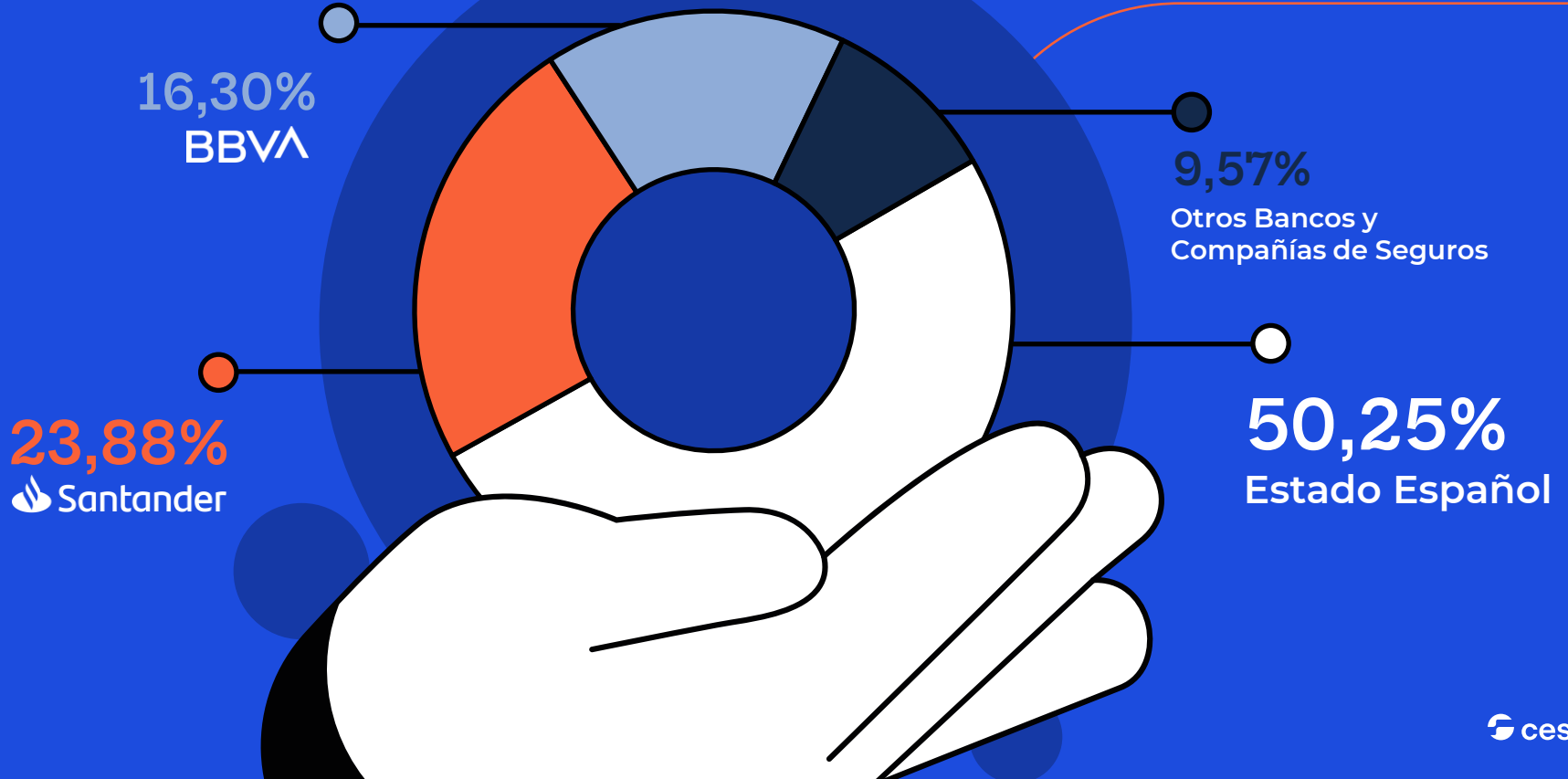
Cesce es la **cabecera de un grupo de empresas** que ofrece soluciones integrales para la **gestión del crédito comercial** y la **emisión de seguro de caución** y garantías en parte de **Europa y Latinoamérica**.

Cesce es también la **Agencia de Crédito a la Exportación (ECA) española** que gestiona el **seguro de crédito a la exportación**, y la cobertura de los riesgos de los consumidores electrointensivos, ambos por Cuenta del Estado.

Su desempeño le ha llevado a ser **reconocida por TXF** como la **ECA mejor valorada del mundo** en 2024.



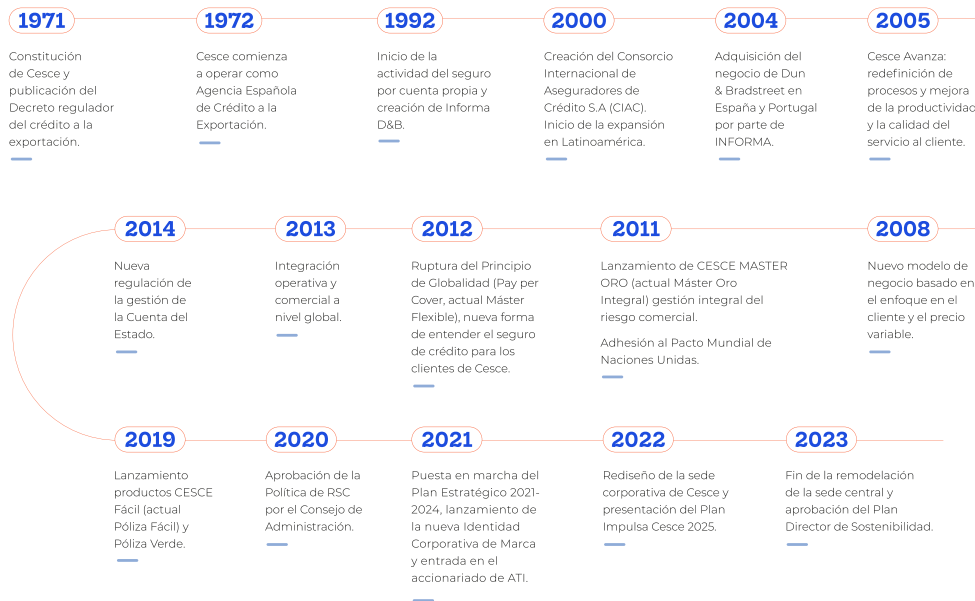
# Accionistas



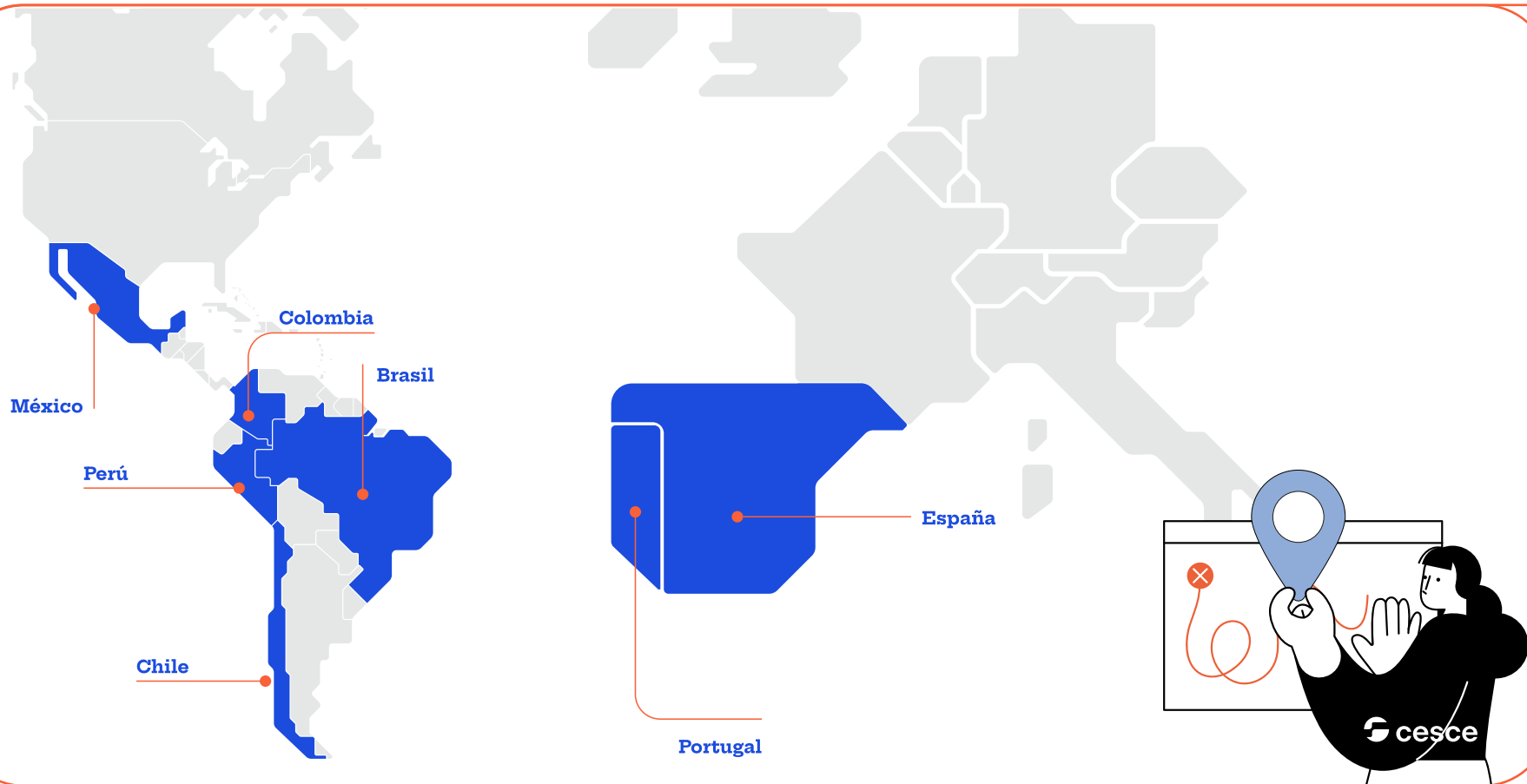
# Más de 50 años al servicio de las empresas

**Cesce** lleva más de 50 años jugando un papel fundamental en el **apoyo a las empresas españolas en su expansión internacional** y en la protección de sus negocios contra los riesgos comerciales. Desde que comenzó su labor como agencia de crédito a la exportación en 1971, y tras abrirse a la actividad aseguradora por cuenta propia en 1992, ha ido creciendo hasta convertirse en la cabecera de un grupo multinacional que **aporta seguridad a los intercambios comerciales** mediante la gestión del riesgo comercial, la información y la tecnología.

En los últimos años, Cesce se ha convertido en un **referente en términos de digitalización e innovación**, implementando nuevas tecnologías para mejorar sus servicios y ofrecer una experiencia más eficiente a sus clientes. También ha diversificado su oferta y ha desarrollado **soluciones específicas para sectores como el energético y proyectos de carácter sostenible**.



# Grupo multinacional de empresas líderes

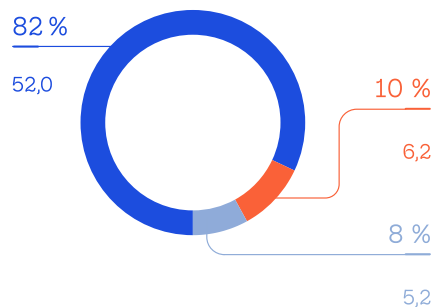


# Resultados del ejercicio 2023

## Resultado neto atribuido a Cesce (en millones de euros)



## Contribución de las sociedades al resultado atribuido a la sociedad dominante, Cesce



## Balance y cuenta de resultados de Cesce (en millones de euros)

### Beneficio neto



### Beneficio antes de impuestos



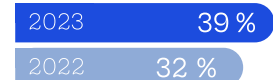
### Resultados técnicos



### Patrimonio neto

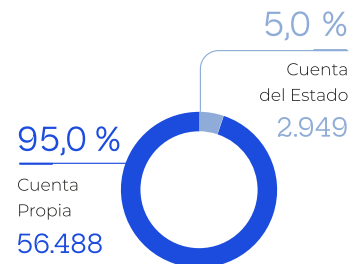


## Tasa de siniestralidad

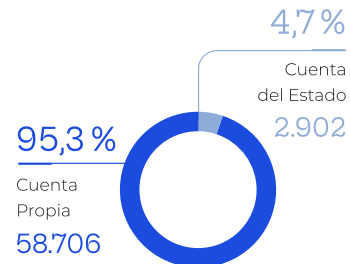


## Seguro emitido (en millones de euros)

2023



2022



# Cesce en cifras 2023 (magnitudes no financieras)



## Sociedad

**0,7 % beneficio neto**  
destinado a Acción Social

**30**  
proyectos sociales

**+28 millones**  
de impuestos  
devengados



## Cientes

**92,4 % ratio**  
de retención de clientes

**1ª fuente de financiación**  
a corto plazo de España

**128** eventos

**47** informes de Riesgo País

**2** blogs



## Empleados

**408** personas  
(**1.429** en todo el grupo)

**59 % mujeres**  
en plantilla

**41 % mujeres**  
en puestos directivos

**6 personas** con discapacidad



## Medioambiente

**100 % de energía eléctrica**  
proveniente de fuentes  
renovables

**Medición de la huella ambiental**  
desde 2016

**3 sellos ambientales OECC:**  
calculo, reduzco, compenso



# Líneas de negocio



## Seguros de Crédito

Aseguramos el **presente y el futuro** con soluciones a medida de las necesidades de nuestros clientes, orientadas a **impulsar sus negocios** y ayudarles en la **toma de decisiones**.



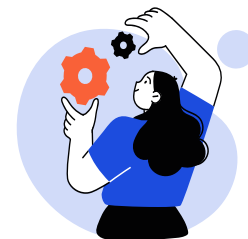
## Seguros Cuenta del Estado

Como **Agencia Española de Crédito a la Exportación**, acompañamos a las empresas para que sus proyectos sea un éxito: cubrimos sus **riesgos políticos o comerciales**, las ayudamos, asesoramos y facilitamos su **acceso a financiación**.



## Coberturas Electrointensivos

Facilitamos la **firma de contratos** de compraventa de **energía eléctrica** a medio-largo plazo entre un **Consumidor Electrointensivo** y un vendedor de energía eléctrica de **origen renovable**.



## Seguros de Caución

Para que nuestros clientes puedan **desarrollar su proyecto**, respaldamos y aseguramos el **cumplimiento de sus obligaciones contractuales o económicas**.

# Seguros Cuenta Propia

En Cesce no solo vendemos seguros de crédito y de caución: **aportamos seguridad a tu empresa.** Te acompañamos protegiendo, impulsando y asegurando tu negocio con nuestros completos **servicios de gestión del riesgo comercial.**

## Seguros de Crédito

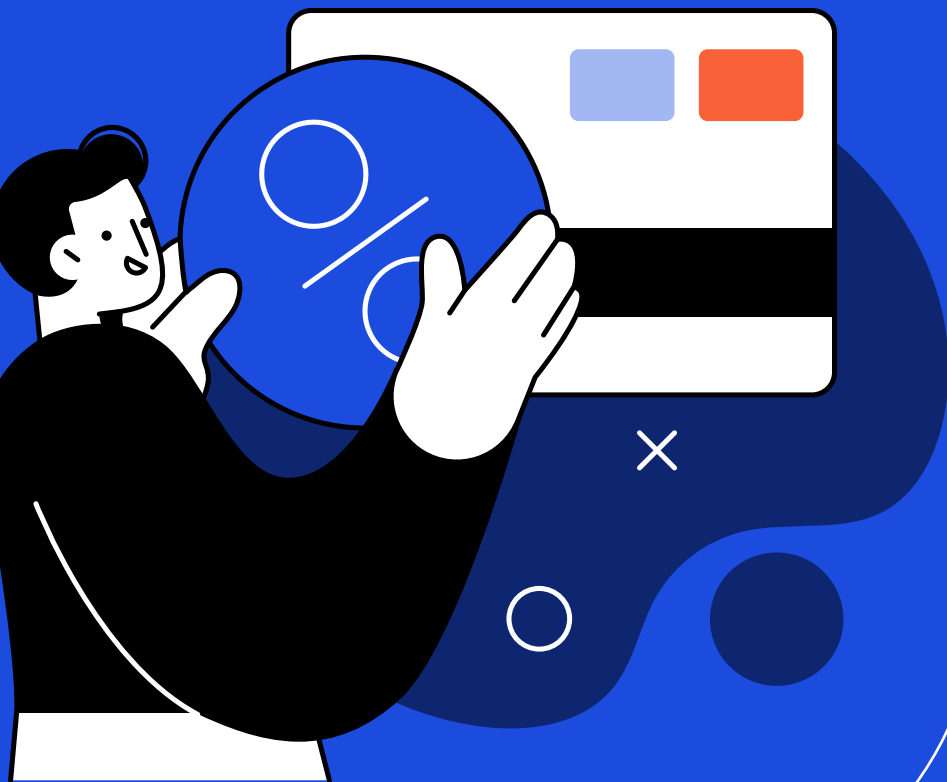
- **Máster Oro Integral**
- **Póliza Industrial**
- **Póliza Clásica**
- **Máster Flexible**
- **Póliza Fácil**
- **Quantum Servicios**
- **Póliza Emprende**
- **Póliza Verde**
- **Factura Segura Exprés**
- **Deudor Seguro Exprés**



## Seguros de Caución

- **Caución**

# Servicios



## Apoyo a la financiación

- Fondo de Anticipo de Facturas
- Financiación Express, Títulos de Liquidez y Certificados de Seguros

## Apoyo a la toma de decisiones

- Cesnet Integral
- Monitorización de Riesgos
- Prospección
- Riesgo País
- Api Market
- Geomarketing WorldWide

# Seguros Cuenta del Estado

## Si eres una empresa

- **Pólizas Verdes**
- **Crédito Suministrador**
  - Certificado de cobertura
- **Fianzas Exportadores**
- **Obras**
- **Inversiones | Inversores**
- **Electrointensivos**



## Si eres una entidad financiera

- **Pólizas Verdes**
- **Financiación de Inversiones Estratégicas**
- **Crédito Circulante**
- **Crédito Comprador**
- **Ejecución de Avaes**
- **Inversiones | Financiadores**
- **Créditos Documentarios Póliza Abierta**
- **Créditos Documentarios Póliza Individual**

# Sostenibilidad

La creación de valor responsable y la sostenibilidad están en nuestro ADN: nuestros seguros protegen a las empresas para garantizar que se cubren sus necesidades sin comprometer las necesidades futuras.

Algunos de nuestros logros:



## Ambientales

- **Consumo de energía 100% renovable** desde 2017.
- **Sello Calcula, Reduce y Compensa** por la reducción y compensación de las emisiones de CO2.
- **Renovación sede corporativa bajo criterios ambientales y energéticos:** certificación **BREEAM** con categoría excelente.
- Productos que incentivan la sostenibilidad medioambiental: **Pólizas Verdes**.
- Reducción de la exposición de la cartera de la ECA a la industria de hidrocarburos.
- Adhesión a la **Alianza de Agencias de Crédito a la Exportación para las Cero Emisiones Netas** (NZECA).
- Primera ECA europea y segunda a nivel mundial en unirse al **Partnership for Carbon Accounting Financials** (PCAF).



## Sociales

- **Empresa Familiarmente Responsable** desde 2016 por la Fundación MásFamilia.
- **Plan de Bienestar y Salud Laboral,** teletrabajo y plan de formación continua.
- **Fomento de la igualdad:** plantilla con predominio de mujeres y 42 % en puestos directivos.
- Impulso de la innovación, el emprendimiento y desarrollo empresarial: **Póliza Emprende o Póliza Fácil**.
- **Mejora continua del NPS (Net Promoter Score):** +39 en Cuenta propia.
- **0,7% de los beneficios dedicados a iniciativas de acción social** con alianzas a largo plazo.



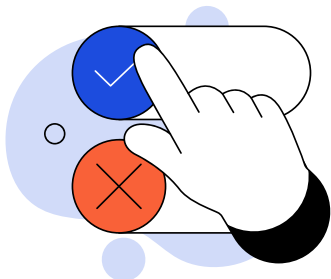
## Gobernanza

- **Nuevo Plan Director de Sostenibilidad** (PDS).
- **Código Ético** actualizado en 2023.
- Integración del Canal de Denuncias en el nuevo **Canal Interno de Información**.
- **Cultura de cumplimiento integral**.
- **Inversión Socialmente Responsable** (ISR).
- Certificado de conformidad con el **Esquema Nacional de Seguridad**.
- **Integración de la sostenibilidad** en la gestión de riesgos de la compañía.
- Adhesión a **Pacto Mundial de Naciones Unidas**.

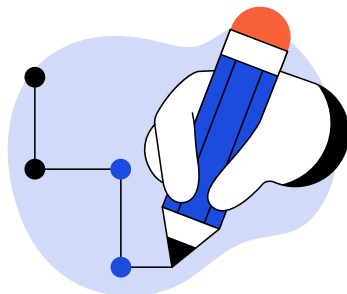
# Empresas del Grupo: **INFORMA**

Una compañía Cesce

**INFORMA es líder** en Información Comercial, Financiera y de Marketing de empresas



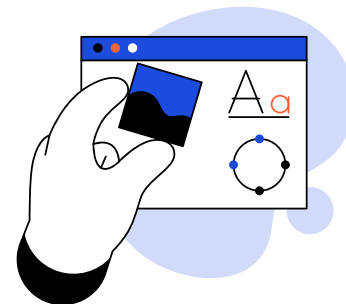
**Información de empresas para empresas** para optimizar la toma de decisiones comerciales y la búsqueda de nuevos clientes



**El 95% de los Bancos y Cajas** nacionales utilizan la base de datos de **Informa** para sus tomas de decisiones de riesgo



Es miembro de la **D&B Worldwide Network** lo que le permite ofrecer **Información Comercial on-line de más de 500 millones** de empresas de todo el mundo

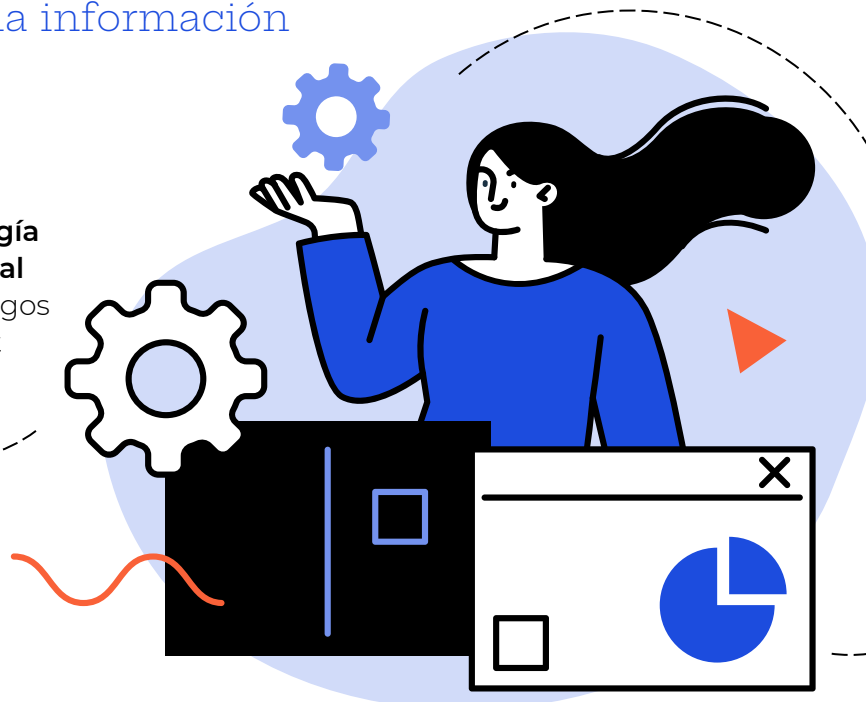


**La información sobre empresas españolas y portuguesas** que utiliza Dun & Bradstreet para todos sus clientes en el mundo es la de **Informa**

# Empresas del Grupo: CTiSoluciones

## Tecnología de la información

Servicios de **tecnología** y **gestión empresarial** especializados en pagos y Data Management



Incorpora en sus servicios la **recuperación de créditos impagados** a nivel nacional e internacional

Su objetivo es la **mejora en los resultados de negocio** de los clientes, aportando **eficiencia** y **especialización** en los procesos

# Comité Ejecutivo / Comité de Dirección

## Comité Ejecutivo

El Comité Ejecutivo es un órgano de coordinación permanente en el que participan los responsables de cada Dirección o Unidades vinculadas con la Presidencia.

### PRESIDENCIA



**D. Fernando Salazar Palma**

Presidente Ejecutivo

### CUENTA DEL ESTADO



**D.ª Beatriz Reguero Naredo**

D. de Área de Cuenta del Estado

### CUENTA PROPIA



**D. Manuel Fernando Antunes Alves**

D. de Área de Operaciones por Cuenta Propia

### SECRETARÍA GENERAL



**D.ª Marta Silva de Lapuerta**

Secretaria General

### DIRECCIÓN FINANCIERA



**D.ª Rosa Lis de Miguel**

Dirección Financiera

### RIESGOS EMPRESARIALES



**D.ª Carlota Carnal López de la Manzanara**

Unidad de Riesgos Empresariales

### RECURSOS HUMANOS



**D. Carlos de Benito Álvarez**

Dirección de Recursos Humanos

### SISTEMAS Y ORGANIZACIÓN



**D. Karim Kaidi Ruiz**

Dirección de Sistemas y Organización

### INFORMA



**D. Juan María Sainz Muñoz**

Consejero Delegado de Informa



# Comité Ejecutivo / Comité de Dirección

## Comité de Dirección

Existe, además, un Comité de Dirección, compuesto por los miembros del Comité Ejecutivo y los representantes de otras ocho áreas de la compañía.

### EN DEPENDENCIA DE PRESIDENCIA



**D. Carlos Cabrera Calvache**

Unidad de Marketing, Relaciones  
Institucionales e Identidad  
Corporativa

### EN DEPENDENCIA DE SECRETARÍA GENERAL



**D. Jaime de Miguel Muñoz**

Dirección Asesoría Jurídica

### EN DEPENDENCIA DE CUENTA DEL ESTADO



**Dña. Carmen Vara Martín**

Dirección Operaciones por Cuenta  
del Estado



**D. Ricardo Santamaría  
Burgos**

Dirección de Riesgo País y Gestión  
de Deuda

### EN DEPENDENCIA DE CUENTA PROPIA



**D. Pedro Regata Cuesta**

Dirección Técnica



**D. Alejandro Gandía  
Alapont**

Dirección Comercial Iberia



**D. Jesús Urdangaray López**

Dirección de Filiales

### EN DEPENDENCIA DE SISTEMAS Y ORGANIZACIÓN



**Dña. Henar Pinilla Nieto**

Dirección de Tecnología



**D. Enrique Cervantes Mora**

Dirección de Seguridad e  
Infraestructuras Tecnológicas

# Contacto Comunicación

Dirección Responsable	Marketing, Relaciones Institucionales e Identidad Corporativa
Dirección	Calle Velázquez 74,   28001, Madrid (España)
Email	<a href="mailto:cescemarketing@cesce.es">cescemarketing@cesce.es</a>
Teléfono	900 115 000
Web	<a href="http://www.cesce.es">www.cesce.es</a>
Contacto de prensa	Jerónimo García T. +34 609 668 013 <a href="mailto:jgarcia@quum.com">jgarcia@quum.com</a>





Seguros de tu éxito